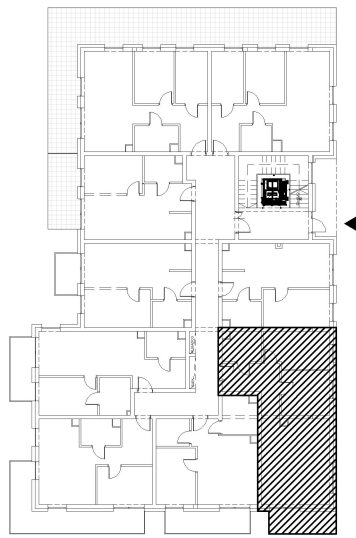


RZUT ZAGOSPODAROWANIA

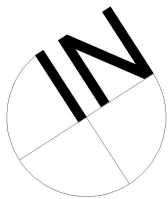


RZUT BUDYNKU - PARTER

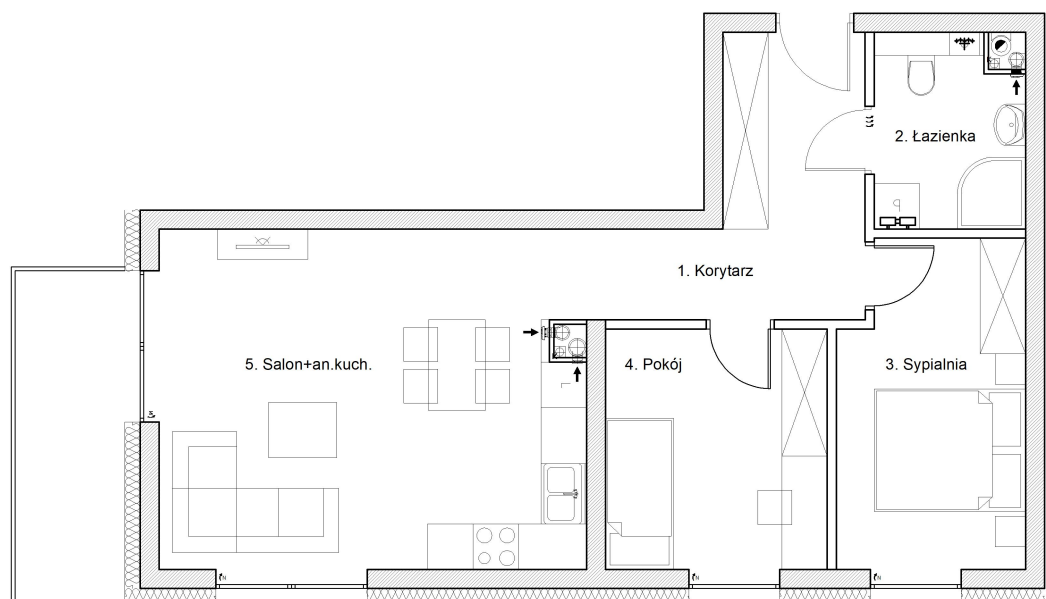
POWIERZCHNIA UŻYTKOWA MIESZKANIA  
**57,98 m<sup>2</sup>**

ADRES INWESTYCJI

UI. WODNA  
62-240 Trzemeszno



## MIESZKANIE 2 Z BALKONEM



### Zestawienie powierzchni

1. Korytarz	9,10 m <sup>2</sup>
2. Łazienka	4,76 m <sup>2</sup>
3. Sypialnia	10,14 m <sup>2</sup>
4. Pokój	9,13 m <sup>2</sup>
5. Salon+an.kuch.	24,85 m <sup>2</sup>

Powierzchnia łączna 57,98 m<sup>2</sup>

- lokal spełnia wymogi określone w art. 2 Ustawy z dnia 24.06.1994r. o własności lokali Dz.U. nr 85 poz. 388 z późniejszymi zmianami  
- lokal spełnia warunki techniczne określone w Rozporządzeniu Ministra dotyczące warunków technicznych jakim powinny odpowiadać budynki i ich usytuowanie Dz.U. nr 75/2002  
- powyższy szkic rysunkowy w skali 1:100 wykonano dla potrzeb ustanowienia odrębności własności lokalu mieszkalnego wraz z przynależnościami  
- pomiar dokonany został z dokładnością do 1cm  
- powierzchnia użytkowa została wykonana na podstawie pomiarów inwentaryzacyjnych  
- data opracowania 28.10.2022

**BIURO SPRZEDAŻY:**

UI. Kościuszki 13  
62-240 Trzemeszno  
693-395-053